



伊那中央病院
INA CENTRAL HOSPITAL

広報紙

第120号

令和3年8月

はい!! 中央病院です

病院
理念

- ① 地域住民の健康維持に尽力します
- ② 地域社会が求める医療を提供します
- ③ 医療の発展に寄与します

目次

人間ドックのご案内	1
脳ドック / 血管機能検診のご案内	2
病院トピックス	2
病院紹介 臨床検査科	3
外来担当医案内・専門外来	4

新型コロナウイルス感染症対策のため、入館時間の短縮や土日祝日の閉館、面会制限などが行われています。

来院する際は開館時間などを病院ホームページでご確認のうえ、マスクを着用してください。

なお、2月1日から8:00開館となっています。



人間ドックのご案内

「健康寿命」という言葉をご存じですか？

健康寿命とは「医療や介護に依存しないで、自分の心身で生命維持し、自立した生活ができる生存期間の平均」のことを言います。健康寿命を延ばし、いつまでも健やかに過ごすためには、自分の健康状態をよく知り、病気の予防や早期発見することが大切です。

健康診断から足が遠のいている方や体調に心配ごとのある方、節目となる年齢を迎えた方など、この機会に人間ドックや健診・検査の受診を検討してみたいはいかがでしょうか。

1 日人間ドック

39,600 円（税込）実施曜日：月～金曜日（ランチ付）

①



予約すると健診日1ヶ月前に問診票や検便容器が手元に届きます。オプション検査の追加は、電話で予約できます。

②



北棟1階の玄関から2階へお上がりください。玄関前には健診者専用駐車場をご用意しています。

③



受付では問診表・検査の同意書・検便容器等を提出します。

④



健診着に着替え、尿検査・血圧測定・採血を行ないます。

⑤



健診センター1階で各種検査を受けます。

【基本検査】

- ・身長、体重、腹囲測定
- ・肺機能検査
- ・視力、聴力、眼底検査
- ・胸部レントゲン検査
- ・心電図検査
- ・腹部超音波検査
- ・上部内視鏡検査又は胃バリウム検査

※その他オプション検査

⑥



保健師、看護師による問診、医師による診察と結果説明を行います。

⑦



院内レストラン「すみれ亭」でお好きなメニューを1つお選びいただき昼食をお召し上がりください。
ミニケーキ・野菜サラダ・ドリンク付き。

⑧



会計を済ませ、人間ドック終了。受診結果は、約2週間後に郵送でお手元に届きます。

脳ドック/血管機能検診のご案内

日本人の3大死因は「悪性新生物」、「心疾患」、「脳血管疾患」とされています。これらのうち、「心疾患」、「脳血管疾患」といった血管の詰まりによる疾患は検査によって未然に防げる可能性が高いことから、予防するための手立てがとても重要です。血管が詰まるのは冬季など寒暖差が大きい場合によく起こると思われがちですが、夏でも水分不足から引き起こされることがあるなど、年間を通じて多く起こる疾患です。



健診センターでご用意している、血管の状態などを調べることで心疾患や脳血管疾患などの予防に効果がある検査をご案内します。

脳ドック

27,385 円 (税込)

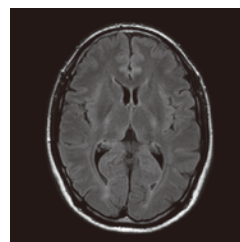
脳ドック検査は頭部MRIと頭頸部MRAの検査を行います。MRIで頭部を断面画像化したものとMRAで血管の状態を抽出した画像を用いて判断します。脳動脈の狭窄や脳動脈瘤の早期発見が期待される検査です。

また、頸動脈という首の両側に通る太い血管を超音波診断する検査(頸動脈超音波検査)を同時に行うのも効果的でお勧めです。(頸動脈超音波検査は別途税込 6,050円が必要です)

脳ドックは、月・水・金曜日の午後に検査を行っております。



MRA画像



MRI 画像

血管機能検診

29,700 円 (税込)

血管機能検査は血管機能に特化した検査です。とくに血管内皮機能検査 (FMD) は長野県内でもまだ導入台数が少ない検査装置を使用して検査します。動脈硬化になる一歩手前の血管内皮機能の状態を知ることによって、動脈硬化の早期進行のリスクを評価します。



血管内皮機能検査(FMD)

【血管機能健診の検査項目】

- ・心電図 ・動脈硬化度検査 (CAVI・ABI) ・血管内皮機能検査 (FMD) ・脂質検査 ・糖代謝検査 ・腎機能検査
- ・心不全マーカー (BNP) ・痛風検査 ・胸部レントゲン ・腹部大動脈超音波検査 ・頸動脈超音波検査

お申し込み・お問い合わせ
予約 (電話) 受付時間

TEL : 0265-96-0175 (健診センター直通)
8 : 30~17 : 00 土・日・祝日を除く平日

お気軽にお問い合わせください。



病院トピックス

1年6ヶ月に及ぶ入院生活を送っている MAYUMI さんが、一進一退の闘病生活を送る中、自らの心の声や思いを絵と文字に表現しました。

新型コロナウイルス感染症のため、ご家族との面会や外出もできない今、一生懸命治療に向き合う中で日々の思いをつづり、気が付けば沢山の作品が生まれていました。この絵に触れた方からは「元気・勇気をもらえたよ」「絵本にして」と温かいメッセージが届き、ご本人も又、見えない絆に励まされ頑張る糧となっています。

病院スタッフも作品を通じて患者さんの思いを感じながらケアに当たっています。

作品は病院1階ホール売店前に展示していますので、来院された際はぜひお立ち寄りください。皆様の温かいメッセージをお待ちしております。

昨年から、私たちが担当する臨床検査の仕事は新型コロナウイルスの「PCR検査」等を中心に大きくクローズアップされました。当院ではPCR検査装置を2020年7月に導入し、緊急入院の際にも新型コロナウイルス感染の有無を確認してから治療が行えるよう24時間対応しています。

近年がんの診断と治療の方法は大きく進歩を遂げ、がんを臓器別でなく遺伝子変異の特徴を捉えて治療する「がんゲノム医療」が確立され、当院も「がんゲノム医療連携病院」として検査、治療に取り組んでいます。ここでも適正な検体処理や患者支援の業務に臨床検査技師が携わっています。

また、検査に関するプロとして、検査結果の説明業務も行っています。健診受診者に向けた「知っ得!検査の読み方講座」、気軽な健康チェックサービス「ちょこっと健診」などを臨床検査技師主体で運営し、地域の皆様に検査について直接ご説明できる機会も増えています。

これからますます高度多様化する医療ニーズや、地域の皆様の健康維持に向けて、「データと誠意」で応えられる検査室を目指して邁進したいと思えます。



病理検体を薄くスライスする「薄切作業」



「新型コロナウイルスPCR検査」ガラスで隔てたキャビネット内で慎重に操作します



「手術中のモニタリング検査」安全な手術をサポートします



「自動免疫組織化学染色装置」免疫反応を利用して細胞や組織の特徴を染め出します



「知っ得!検査の読み方講座」わかりやすく説明します

宝くじ公式サイトでも宝くじを購入できます!!

特典1 たまる!つかえる!宝くじポイント

宝くじの購入で100円につき1ポイントの宝くじポイントが獲得できる!

宝くじ公式サイトや宝くじ売場で1ポイント1円としてつかえる!

特典2 購入～受取までネットで完結!

24時間いつでも宝くじの購入可能! 抽せん結果も宝くじ公式サイトで確認!

当せん金は、登録した受取口座に自動でお振り込みするので、とっても便利!

特典3 宝くじ会員限定のキャンペーンに参加できる!

他にもお得な特典や便利なサービスいろいろ!
今すぐ会員登録!



伊那中央病院 外来担当医案内 ●新患受付(原則) / 8:30~11:30 (2月1日より8:00開館)
●再来受付(原則) / 8:00~11:30 ※予約なし 8:00~17:00 ※予約あり

		月	火	水	木	金
受付1	形成外科	午前 近藤(小児・予約) (~10:00) 白井(~10:00)	近藤 白井	金城 白井	近藤・金城・白井 (当番制) (~10:00)	金城 白井 近藤(予約) (~10:30)
	小児科	午後 原 森谷 藤森 信大	木下 原 平川	藤森 平川 信大	木下 藤森 森谷	原 森谷 平川
受付2	皮膚科	福澤・翠川 信大	翠川 上垣内 後藤	福澤・翠川 岩田 信大	福澤 上垣内 後藤	福澤・翠川 後藤
	泌尿器科	新患 午前 午後	信大 小島・宮原	後藤 小島・宮原	岩田・信大 小島・宮原(当番制) (9:00~午前のみ)	上垣内 小島・宮原(9:00~)
受付3	内科	注 佐久間 弓田	注 佐久間 西村	注 信大 弓田 西村	注 佐久間 弓田 加藤 神山(午後)	注 弓田 西村 加藤 信大(午前)
	呼吸器内科	注 加藤	注 加藤	注 加藤	注 加藤	注 加藤
	循環器内科	再来 予約 午前 午後	酒井(1・3・5週) 小田切 淵田	酒井・淵田	信大・酒井	北林・竹内 小田切
	新患	竹内	淵田	酒井	北林	小田切
受付4	心臓血管外科	休診	信大(午後)	休診	休診	休診
	麻酔科	休診	休診	休診	休診	休診
受付6	産科	小池 原(午前) 樋代(午後) 比佐(午後)	樋代(午前) 萩原(午前)	比佐(午前) 山岸(午前) 信大(午前)	小池 原(午前) 内山(午前1週)	樋代(午前) 萩原(午前) 山岸(午前)
	婦人科	注 ① ② ③ ④	休診	萩原	休診	休診
受付7	創傷ケアセンター	午前 午後	山口(靴外来)	山口	山口(新患) フットケア(看護師)	山口(装具外来) フットケア(看護師)
	産科	① ② ③ ④	原 宮下	宮下	黒澤 岩下:1ヶ月健診(9:00~) 岩下 (13:00~15:00)	藤岡 藤岡
受付10	放射線診断科	細田 前原・松原	細田 前原・松原	細田 前原・松原(午前)	細田 前原	細田 前原・信大
	脳神経内科	完全予約制 春日 永松(午前)	奥村(午前) 永松(午後) 清水	池田(午前) 永松(午後) リウマチ・膠原病外来 (午後)	春日(午前) / 池田(午後) 永松 清水	奥村 清水
受付11	脳神経外科	1診 2診	宮田 佐藤	休診	佐々木 佐藤	本郷(完全予約) 佐々木 宮田
	外消化器外科	① ② ③	中山 池原	芳澤 池原	福島 竹内 (予約のみ)	中山 福島 平野 椎名 高砂
受付21	呼吸器外科	午前 午後	休診	高砂 椎名	休診	休診
	乳腺内分泌外科	完全予約制 望月 (新患・検査のみ)	望月 (新患・検査のみ)	望月 (~12:00)	望月 (新患・検査のみ)	望月(1・3・5週) 信大(2・4週) (~14:00)
受付25	消化器内科	注 日原(午前)	丸山 (肝臓専門・予約)(午前)	井上(午前)	丸山 (肝臓専門・予約)(午前)	野沢(午前)
	腎臓内科	注 信大(午前)・藤井(文)(午前)	松井(午前)	藤井(駿)(午前)	藤井(駿)(午前)	休診
受付31	特殊歯科・口腔外科	注 小池・西村・岡庭	小池・西村・岡庭	小池・西村・岡庭(午前)	小池・西村・岡庭	小池・西村・岡庭
	腫瘍内科	午前 午後	黒澤 竹内	竹内(第一火曜日の 14:00~16:00開口) 寺田	黒澤 竹内	黒澤・竹内ゲノム医療 休診
受付33	緩和科	ケア 信大	休診	信大	休診	信大
	耳鼻咽喉科	注 14:00~ 予約のない受付は16:00まで	信大	休診	信大	信大
受付33	放射線治療科	篠田 近藤(11:45~) 金城(午後)・白井(第3のみ)	篠田 岡田(午後)	篠田 近藤(11:30~) 信大(午後)	篠田 岡田(午後)	休診 近藤(午後) 岡田(午後)
受付33	美容外科	完全予約制	岡田(午後)	信大(午後)	岡田(午後)	岡田(午後)

注 次の診療科の新患受診には紹介状が必要です。 内科 呼吸器内科 消化器内科 腎臓内科 整形外科 泌尿器科 産婦人科 眼科 特殊歯科・口腔外科 脊椎センター
※ 診療日程にかかわらず、出張等により休診となる場合があります。休診情報は、院内掲示、病院ホームページまたは電話でご確認ください。

専門外来 ●問い合わせ先:各担当科 要予約			
専門外来	担当科	日割	
ペースメーカー外来	循環器内科	第2・第4火・木曜日 (休日の場合は第1・第3火・木曜日)	
不整脈外来	循環器内科	第1・第3・第5木曜日	
大腸肛門外来	外科	水曜日午前	
慢性疾患外来	小児科	月~金曜日	
1ヶ月健診	小児科	水曜日午後	
股関節脱臼健診(乳児)	整形外科	木曜日午後 (初診の場合は14:30までに受付)	
助産師外来	健診・たまご外来	産婦人科	月~金曜日
	ひよこ外来	産婦人科	月~金曜日
	産後2週間健診	産婦人科	月~金曜日
ストーマ外来	外科	毎週水・木曜日	
禁煙外来	地域医療連携室	第2・第4月曜日午後	
セカンドオピニオン外来	地域医療連携室	平日午後	
リンパ浮腫外来	形成外科	月~金曜日	
インプラント・嚥下外来	特殊歯科・口腔外科	水曜日午後	
リウマチ膠原病外来	脳神経内科	水曜日午後(要紹介状)	

伊那中央病院では
2021年度中に勤務していただける
会計年度任用職員を募集しています

募集職種

- ・看護師 ・歯科衛生士 ・臨床検査技師
- ・管理栄養士 ・理学療法士 ・言語聴覚士
- ・診療情報管理士 ・保育士 ・一般事務

業務内容など詳しくは、伊那中央病院ホームページをご覧ください。

伊那中央病院 総務課
職員係 採用担当 ☎72-3121

病院ホームページ
<https://www.inahp.jp/>



〒396-8555 長野県伊那市小四郎久保1313番地1
☎0265-72-3121 ☎0265-78-2248 E-mail : info@inahp.jp