


人間ドック・健康診断のご案内



大切な人と
いつまでも健康で
過ごしたいから。

Welcome to INA CENTRAL HOSPITAL Medical Checkup Center Guide of Facilities



施設のご案内



施設入口

北棟西口に健診センターの入り口があります。
2階の受付へお上がってください。



2階 更衣室

受付後、検査着に着替えていただけます。



2階 採血室

採血が苦手な方は、リクライニングチェアでの
採血を行ないます。



2階 待合

窓から光が差し込む落ち着いた雰囲気のフロア
です。



2階 婦人検診待合

大きな窓のある見晴らしのよい女性専用の
スペースです。



1階 上部消化管内視鏡室

モニターの視認性・検査環境の向上が期待され
るブルーライト仕様の検査室です。



2階 レストラン

人間ドック終了後、レストランメニューの中から
好きなメニューをお選びいただきお昼をお召
し上がりいただけます。



2階 2日人間ドック専用待合

リクライニングチェアを完備し、マッサージチェ
アやお飲み物も無料でご利用いただけます。



本館6階 宿泊部屋

1泊コースの方は、個室のお部屋にご宿泊いた
できます。写真はご夫婦や友人の方とご利用い
ただける2人部屋です。

ごあいさつ



自分自身の健康状態を知り、そして定期的に健康状態をみていく。病気になる前に、あるいは症状が出る前に、事前に病気を見つけ大事に至る前に治療を受ける。これらは、元気で生き活きと長生きをする「健康寿命」を伸ばすとても重要な秘訣です。ご自身のため、そしてご家族のために健康で元気にくらすお手伝いをするのが、当院の「健診センター」です。

当健診センターでは、通常の検査内容に加え、最新のPET-CTIによるがんの早期発見、脳ドックによる無症候の脳血管疾患の早期発見、血管機能検診による動脈硬化の発見など、さまざまな検査をご用意しております。

仕事をされている皆様にもご利用いただきやすいような検診コースをご用意し、またリラックスして健診をお受けいただけるようスタッフ一同、努めております。ぜひ、ご活用ください。

伊那中央病院 院長 本郷 一博



当院健診部門は、平成27年に人間ドック学会の健診施設機能評価で初回認定を受けました。平成30年12月に健診センター開設・北棟移転に伴い施設認定継続のための審査を受け認定継続が承認されました。健診センター開設に伴い、1階と2階に検査室がまとまり検査動線が短くなり、1時間近く健診時間が短縮しました。また、一般外来患者との接触もほとんど無くなっています。健診専任医師2名、保健師や看護師、事務職員も増員され充実しています。健診当日の医師による結果説明の実施率は100%であり、画像結果も含めて時間をかけて説明しています。全国有数の長寿県の長野県ですが、健康寿命（医療や介護に依存しないで、自分の心身で生命維持し、自立した生活ができる生存期間の平均）は全国20位前後です。健康寿命を伸ばすため、ぜひ当院の人間ドックをお役立てください。

伊那中央病院 健診センター長 廣瀬 芳樹



人間ドックのご案内

●1日人間ドック

39,600円(税込) / 実施曜日: 月～金曜日(ランチ付)

1日で胃カメラや腹部超音波などの基本的な検査が受けられます。何日も仕事を休めない方や、子育てや介護で長時間家を空けられない方などにおすすめです。当院では、人間ドック当日に便潜血や血液検査の結果をご説明し、後日行う画像読影は専門医が行ないます。結果報告書は、2週間後に郵送にてお届けいたします。

●2日人間ドック

□ 1泊コース 70,950円(税込) / 実施曜日: 火～水曜日、木～金曜日(2日分のランチと夕食付)

□ 通院コース 64,350円(税込) / 実施曜日: 火～水曜日、木～金曜日(2日分のランチ付)

日頃の休養も兼ねてゆったりとお過ごしいただきながら、落ち着いた雰囲気の中で、検査が受けられます。2日人間ドック専用待合室にはマッサージチェアやお飲み物をご用意しており、お一人に1台リクライニングチェアもご用意しています。1日人間ドックではオプションになっている項目が、2日人間ドックでは基本検査項目に含まれ、検査が充実しております。また多くのオプション検査もご用意していますので併せてご検討下さい。結果報告書は、2週間後に郵送にてお届けいたします。

1日・2日人間ドックのランチ



お好きなメニュー(1セット)
ミニケーキ・野菜サラダ付き / ドリンク飲み放題

1泊2日コース 御夕食



*お料理内容は季節によって変わります。

血管機能検診のご案内

29,700円(税込) / 実施曜日: 月～金曜日

心疾患、脳血管疾患はがんと並んで日本人の死因の上位を占め、主な原因は動脈硬化と言われています。動脈硬化の危険因子の肥満、糖尿病、高血圧、脂質代謝異常のある方、喫煙歴のある方、血縁者に心臓病や脳の病気をされた方がいる方にお勧めします。

血管機能検診の検査項目の一つである血管内皮機能検査(FMD)は、動脈硬化になる1歩手前の血管内皮機能を調べることで、動脈硬化のリスクを評価します。FMD値が大きいほど健康でイキイキした血管ということになります。血管内皮機能は禁煙、食事、運動、ダイエット等で改善します。結果報告書は、2週間後に郵送にてお届けいたします。

血管内皮機能検査(FMD)

検査は片腕で行います。時間は20分程です。

*この検査は、人間ドックのオプションでも受けられます。



血管機能検診の流れ

- ① ご案内時間に来院
 - ② 検査着に着替え
 - ③ 採血
 - ④ 心電図(④～⑨の検査は順不同です)
 - ⑤ 胸部レントゲン
 - ⑥ 腹部大動脈超音波
 - ⑦ 頸動脈超音波
 - ⑧ 動脈硬化度測定(CAVI・ABI)
 - ⑨ 血管内皮機能検査(FMD)
 - ⑩ 看護師の問診
 - ⑪ 医師の診察
- 検査終了

PET-CT検診のご案内

*人間ドックのオプションとしてセット料金もご用意しております。オプション料金表をご覧ください。

101,750円(税込) / 実施曜日:月・水・金曜日

がん細胞が正常な細胞に比べ、より多くのブドウ糖を取り込む性質を利用してがんを見つける『PET検査』と、臓器などの形状や大きさを画像化する『CT検査』とを同時に行い、互いの画像を組み合わせることで、一度に全身のがんの早期発見が期待される検診です。見つけづらい場所などもありますが、定期的な健診や人間ドックと組み合わせることで早期発見が期待されます。PET-CT検診は、検診日から2週間後に医師から直接結果説明を行い、その際に結果報告書と画像データを入れたディスクをお渡しいたします。

PET-CT装置



待機室(全室個室)



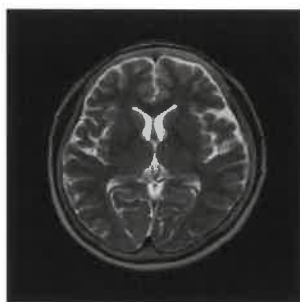
PET-CT検診の流れ

- ① 検査開始時刻の30分前に来院
 - ② 検査着に着替え
 - ③ 身長・体重・血糖値の測定
 - ④ 問診・検査説明
 - ⑤ 腕の静脈から検査薬を注射
 - ⑥ 待機室にて約60分間の安静
 - ⑦ 排尿後、1回目のPET-CT撮影(約15分)
 - ⑧ 待機室にて約60分間の安静
 - ⑨ 2回目のPET-CT撮影(約15分)
- 検査終了 *所要時間目安 3時間

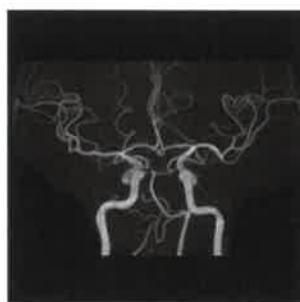
脳ドックのご案内

27,385円(税込) / 実施曜日:月・水・金曜日

頭部MRIと頭頸部MRAの検査を行ないます。MRIは、強力な磁場を発生する装置の中に入り、磁気を用いて頭部を断面画像化する検査です。放射線を使用しないので被ばくの心配はありません。同時に撮影するMRAは、血管の状態を抽出して画像化することができ、脳動脈の狭窄(きょうさく)や脳動脈瘤などの早期発見が期待される検査です。脳ドックでわかる病気は、脳梗塞や脳出血などの頭蓋内疾患、脳動脈瘤などの血管の病気、脳腫瘍です。結果報告書は、2週間後に郵送にてお届けいたします。



▲ MRI 画像



▲ MRA 画像

脳ドックの流れ

- ① 検査開始時刻の30分前に来院
 - ② 問診
 - ③ 検査着に着替え
 - ④ MRI・MRA検査(約20分)
 - ⑤ 頸動脈超音波検査:オプション(約15分)
- 検査終了

頸動脈超音波検査:オプション

6,050円(税込)

首の両側に頸動脈という太い血管が通っています。頸動脈に詰まりや狭窄きょうさくができると血液の流れが悪くなり、梗塞が起きやすくなります。その頸動脈にエコーを当て、詰まりや狭窄の有無を調べる検査です。所要時間は15~20分です。

このオプションは、このような方にお勧めします。

肥満の方 高脂血症の方 糖尿病の方 高血圧の方 高齢の方で一度も頸動脈エコーを受けたことのない方

伊那中央病院 全景



*駐車場は病院正面駐車場(600台収容・無料)をご利用ください。

アクセスのご案内

東京方面からお越しの方

- 🚗 車 中央自動車道:伊那ICから5分
- 🚌 バス 中央高速バス 新宿線(バスタ新宿発 伊那・駒ヶ根・飯田線)
伊那インター前バス停から徒歩15分
伊那バスターミナルから伊那バス、タクシー乗換
- 🚆 電車 JR中央線 岡谷駅乗換 ~ JR飯田線 伊那北駅下車
JRバス高遠線 中央病院下車
タクシー (JR伊那北駅~中央病院) 約10分

名古屋方面からお越しの方

- 🚗 車 中央自動車道 伊那インターチェンジから約5分
- 🚌 バス 中央高速バス 名古屋線(名鉄バスセンター始発 伊那箕輪行)
伊那インター バス停から徒歩15分

長野方面からお越しの方

- 🚗 車 中央自動車道 伊那インターチェンジから約5分
- 🚌 バス 中央高速バス 長野線(長野県庁前始発)
伊那インター前バス停から徒歩15分
- 🚆 電車 JR中央線 岡谷駅乗換 ~ JR飯田線 伊那北駅下車
JRバス高遠線 中央病院下車
タクシー (JR伊那北駅~中央病院) 約10分

お申込み・お問合せ

TEL.0265-96-0175 (直通)
TEL.0265-72-3121 (代表) 内線2760
FAX.0265-78-8538
メールでもお問合せいただけます。 kenshin@inahp.jp

予約受付時間

電話受付時間 | 8:30 ~ 17:00
営業日 | 土・日・祝日を除く平日

お支払い

現金またはクレジットカード



 伊那中央病院 健診センター

 無料Wi-Fi使えます。

〒396-8555 長野県伊那市小四郎久保1313番地1
TEL.0265-96-0175 (直通) | 0265-72-3121 (代表) 内線2760
FAX.0265-78-8538 <https://www.inahp.jp>



お気軽にお問合せ、
お申込みください。



検診: 特定の臓器の検査のこと
健診: 健康診断の略