



伊那中央病院
INA CENTRAL HOSPITAL

広報紙

第119号

令和3年6月

はい!! 中央病院です

病院
理念

- ① 地域住民の健康維持に尽力します
- ② 地域社会が求める医療を提供します
- ③ 医療の発展に寄与します

目次

新型コロナへの対応	1
新規着任医師紹介	2
病院紹介 診療放射線科	3
外来担当医案内・専門外来	4

新型コロナウイルス感染症対策のため、入館時間の短縮や土日祝日の閉館、面会制限などが行われています。

来院する際は開館時間などを病院ホームページでご確認のうえ、マスクを着用してください。

なお、2月1日から8:00開館となっています。



新型コロナへの対応 病院における対策と感染症治療について

伊那中央病院で新型コロナウイルスに感染した患者さんを受け入れ始めて、早一年が経ちました。病院の対策や診療など一年間の取り組みをまとめました。



現在、発熱者および県外警戒地域等への往来があった方などの入館制限や入院患者さんとの面会の制限など、病院を利用されている皆様に多大な不自由をお掛けしており申し訳なく思っております。

このような状況の中、皆様には感染予防対策にご協力いただき、またご支援いただいていることに深く感謝申し上げます。おかげさまで、院内感染を起こすことなく新型コロナウイルス感染症陽性患者さんの治療とともに、通常の診療も支障なく行っております。

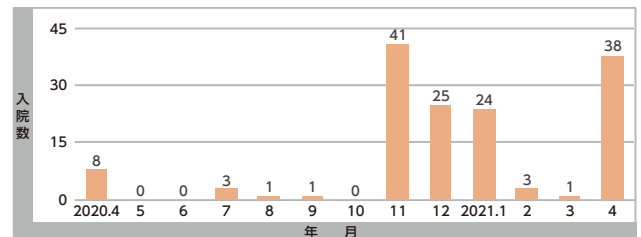
これからも、皆様に安心して外来受診、入院治療を受けていただけるよう引き続き取り組んでまいります。

病院長 本郷 一博

病院の対策と取り組み

陽性患者入院状況

令和3年4月までに約150人の患者さんを受け入れました。



発熱トリージと地域外来検査センター

すべての来院者の検温や県外往来歴などをお聞きし、発熱など感染疑いのある方は保健所を通じて地域外来検査センターで検査しています。来院される方のご協力のおかげで院内感染を起こすことなく一年経過することができました。

検査センターでは、約200人の検査を実施しました。



感染数増加への準備対応

6階西病棟を改築して感染症対応病床を増設するなど、陽性患者の受け入れ増加に柔軟に対応できるよう準備を進めてきました。

感染防止もしっかりと行っています。



新型コロナウイルス感染症とは

○新型コロナウイルスによる感染症はどのような病気？

初期症状としてののどや鼻、口内（上気道）に炎症を起こし、発熱、のどの痛み、鼻水、せきのほか味覚や嗅覚の障害を引き起こす特徴があります。ウイルスは上気道から血液の流れに乗って肺へ行き、血管にくっついて血管内側の壁を傷つけます。これが「血管炎」で、肺炎を引き起こすほか重症化すると全身で炎症が出たり血栓症などの合併症を引き起こすことがあります。

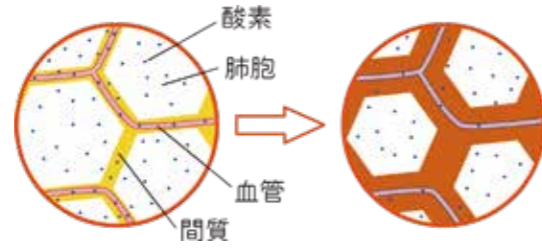
○肺炎（間質性肺炎）について

肺は、気管につながる「肺胞」という袋が集まっている臓器で、袋と袋のすきまに血管や間質という組織があり呼吸で伸び縮みしています。ウイルスによって肺で血管炎が起こると、間質全体が腫れて伸び縮みできず肺胞に空気が入らなくなります。これが間質性肺炎です。あわせて炎症を起こした間質や血管壁に阻まれて酸素が血液に取り込まれづらくなり、呼吸不全の状態になってしまいます。

○治療方法について

炎症原因である新型コロナウイルスの量を減らす薬剤と血管炎を抑える薬剤の両方を用いて治療し、重症例では人工呼吸器で管理し肺を守るなどして治療実績をあげてきました。

（呼吸器内科 森田正重）



間質が腫れて肺胞に空気が入りにくく、炎症によって酸素が血管内に取り込まれにくい

ワクチン接種のポイント

ワクチン接種が始まりました。準備などあらかじめ確認してスムーズに接種しましょう。

- 接種は2回。1回目の日程と一緒にその21日後の日程を確認しよう
キャンセルや交換は難しいです

- 基礎疾患があったり内服治療中の方、妊娠・授乳中の方は主治医に事前に相談しよう

- 腕を肩まで出せる服装で

- 15～30分は会場で経過観察
余裕のあるスケジュールにしましょう

- 体調管理、感染予防は万全に
発熱があったりすると接種できません



- 副反応は接種部位の痛み、発熱、頭痛、倦怠感、関節の痛みなど
- 副反応は「出るもの」!?
多くの方に副反応が出ており、2回目の接種後の方がより出やすいようです
- 副反応の熱や頭痛は一日位
副反応はだいたい一日で治まります。熱や頭痛が続いたり副反応で困ったら、接種した医療機関またはコールセンターへ相談しましょう

新規着任医師紹介

4月に着任しました。
よろしくお願いいたします。



外科 医員
平野 翔平
(ひらの しょうへい)



皮膚科 医員
翠川 央高
(みどりかわ ひろたか)



脳神経内科 医員
春日 一希
(かすが かずき)



腎臓内科 医員
松井 大介
(まつい だいすけ)



循環器内科 医員
淵田 彩
(ふちだ あや)



研修医
犬塚 久総
(いぬづか ひさみち)



研修医
木村 颯汰
(きむら そうた)



研修医
佐々木 健悟
(ささき けんご)



研修医
玉城 裕士
(たまき ひろし)



研修医
湯澤 千波
(ゆざわ ちなみ)



小児科 主任医長
原 洋祐
(はら ようすけ)



循環器内科 主任医長
酒井 貴弘
(さかい たかひろ)



麻酔科 医長
村上 徹
(むらかみ とおる)



脳神経内科 医長
池田 淳司
(いけだ じゅんじ)



形成外科 医員
白井 エリオ
(しらい えりお)



放射線診断科 医員
前原 真菜
(まえはら まな)



歯科口腔外科 医員
岡庭 諒
(おかにわ りょう)

病院紹介

診療放射線科

～画像を駆使して診療に貢献～

診療放射線科は診療放射線技師だけでなく放射線科医師や看護師、看護助手、医療事務など様々な職種の人が働いており、X線や磁力、超音波を利用して安全な検査体制を提供しています。



2021年に導入されたCT



胃や腸のTV検査



磁力を使ったMRI



放射性医薬品を使ったPET(左)とSPECT(右)



部署を超えたチームで連携しています

診療放射線技師は他科の医師や看護師、臨床検査技師、臨床工学技士などとチームを組んで一体となって病気の治療に携わっています。そのなかで「見えない病気を見えるようにする」画像を提供するのが診療放射線技師の重要な仕事です。例えばどんなに小さな病気でも発見できるように1mm間隔でスライスした細かい画像を作ったり、立体的に見ることができる3D画像を作ったりするなど、患者さんを救うためにあらゆる工夫をしています。

健診センターとの連携では胸部X線撮影や胃のバリウム検査、肺がん健診CT、脳ドックMRI、放射能を含む薬剤を使ったPET-CTなどを用いて早期発見に尽力しています。

医療安全管理室と協力して感染症対策にも貢献しています。



脳や心臓、腹部を行う「カテーテル治療」の様子



放射線治療は綿密に計算されています



感染症対策も万全に！

伊那中央病院 外来担当医案内

●新患受付(原則) / 8:30~11:30 (2月1日より8:00開館)
 ●再来受付(原則) / 8:00~11:30 ※予約なし 8:00~17:00 ※予約あり

		月	火	水	木	金
受付1	形成外科	午前 近藤(小児・予約) (~10:00) 白井(~10:00)	近藤 白井	金城 白井	近藤・金城・白井 (当番制) (~10:00)	金城 白井 近藤(予約) (~10:30)
	小児科	午後 原 森谷 永春 信大	木下 原 平川	永春 平川 信大	木下 永春 森谷	原 森谷 平川
受付2	皮膚科	福澤・翠川 信大	翠川 上垣内 後藤	福澤・翠川 岩田 信大	福澤 上垣内 後藤	福澤・翠川 後藤
	泌尿器科	新患 午前 午後 信大	小島・宮原	小島・宮原 岩田・信大	小島・宮原(9:00~) 上垣内	小島・宮原
受付3	内科	佐久間 弓田	佐久間 西村	信大 弓田 西村	佐久間 弓田 加藤 神山(午後)	弓田 西村 加藤 信大(午前)
	呼吸器内科	加藤	加藤	加藤	加藤 神山(午後)	信大(午前)
	循環器内科	再来 予約 午前 午後 小田切 北林 竹内	酒井(1・3・5週) 小田切 淵田	酒井・淵田	今村(信大)・酒井 竹内	北林・竹内 小田切
	新患	竹内	淵田	酒井	北林	小田切
受付4	心臓血管外科	休診	信大(午後)	休診	休診	休診
	麻酔科	休診	休診	休診	休診	休診
受付4	整形外科	小池 原(午前) 樋代(午後) 比佐(午後)	樋代(午前) 萩原(午前)	比佐(午前) 畑(午前) 信大(午前)	小池 原(午前) 内山(午前1週)	樋代(午前) 萩原(午前) 畑(午前)
	脊椎センター	休診	萩原	休診	休診	萩原
受付6	産科	① 原	宮下	黒澤 岩下:1ヶ月健診(9:00~) (13:00~15:00)	藤岡	鷺見(9:00~) 原(9:00~10:30) 藤岡:1ヶ月健診 (13:30~14:30)
	婦人科	② 上田(~10:00)・宮下 宮下(午前)	藤岡	原	鷺見(9:00~) 岩下(9:00~15:00)	黒澤
受付7	放射線診断科	細田 前原・松原	細田 前原・松原	細田 前原・松原(午前)	細田 前原	細田 前原・信大
受付10	脳神経内科	春日 永松(午前)	奥村(午前) 永松(午後)	池田(午前) リウマチ・膠原病外来 (午後)	春日(午前) / 池田(午後) 永松 清水	奥村 清水
	脳神経外科	1診 2診 宮田 佐藤	休診	佐々木 佐藤	本郷(完全予約)	佐々木 宮田
受付11	外消化器外科	① 中山	芳澤	福島	中山 福島 平野	芳澤
	呼吸器外科	② 池原	池原	竹内 (予約のみ)	椎名 高砂	休診
受付21	乳腺内分泌外科	③ 望月 (新患・検査のみ)	望月 (新患・検査のみ)	望月(~12:00)	望月 (新患・検査のみ)	望月(1・3・5週) 信大(2・4週) (~14:00)
	消化器内科	④ 日原(午前)	丸山 (肝臓専門・予約)(午前)	井上(午前)	丸山 (肝臓専門・予約)(午前)	野沢(午前)
受付25	腎臓内科	信大(午前)・藤井(文)(午前)	松井(午前)・竹前(午後)	竹前(午前)	竹前(午前)	休診
	特殊歯科・口腔外科	小池・西村・岡庭	小池・西村・岡庭	小池・西村・岡庭(午前)	小池・西村・岡庭	小池・西村・岡庭
受付31	腫瘍内科	午前 黒澤	竹内(第一火曜日) 14:00~16:00(閉口)	黒澤	竹内	黒澤・竹内ゲノム医療 休診
	緩和科	午後 竹内	寺田	竹内	寺田	休診
受付33	耳鼻咽喉科	信大	休診	信大	休診	信大
受付33	放射線治療科	近藤(11:45~) 金城(午後)・白井(第3のみ)	篠田	篠田	篠田	休診
受付33	美容外科	完全予約制	岡田(午後)	近藤(11:30~) 信大(午後)	岡田(午後)	近藤(午後) 岡田(午後)

注 次の診療科の新患受診には紹介状が必要です。 内科 呼吸器内科 消化器内科 腎臓内科 整形外科 泌尿器科 産婦人科 眼科 特殊歯科・口腔外科 脊椎センター
 ※ 診療日程にかかわらず、出張等により休診となる場合があります。休診情報は、院内掲示、病院ホームページまたは電話でご確認ください。

専門外来		担当科	日割
ペースメーカー外来	循環器内科	第2・第4火・木曜日 (休日の場合は第1・第3火・木曜日)	
不整脈外来	循環器内科	第1・第3・第5木曜日	
大腸肛門外来	外科	水曜日午前	
慢性疾患外来	小児科	月~金曜日	
1ヶ月健診	小児科	水曜日午後	
股関節脱臼健診(乳児)	整形外科	木曜日午後 (初診の場合は14:30までに受付)	
助産師 外来	産婦人科	月~金曜日	
健康・たまご外来	産婦人科	月~金曜日	
ひよこ外来	産婦人科	月~金曜日	
産後2週間健診	産婦人科	月~金曜日	
ストーマ外来	外科	毎週水・木曜日	
禁煙外来	地域医療連携室	第2・第4月曜日午後	
セカンドオピニオン外来	地域医療連携室	平日午後	
リンパ浮腫外来	形成外科	月~金曜日	
インプラント・嚥下外来	特殊歯科・口腔外科	水曜日午後	
リウマチ膠原病外来	脳神経内科	水曜日午後(要紹介状)	

「リモート面会」を実施しています

入院患者さんとの直接面会に代わり、タブレット端末等を利用してご自宅や病院玄関ホールからビデオ通話する「リモート面会」を実施しています。どうぞご利用ください。

- 平日 14:00~17:00で1回15分程度
- 入院病棟で面会予約
- 端末貸出いたします(病院内のみ)



病院ホームページ
<https://www.inahp.jp/>



〒396-8555 長野県伊那市小四郎久保1313番地1
 ☎0265-72-3121 ☎0265-78-2248 E-mail : info@inahp.jp