

伊那中央病院

地域医療連携室だより

Vol.2019-No. 6
2020年1月15日

初春の候、皆様には尚一層ご活躍のこととお慶び申し上げます。
平素より地域医療連携について格別のご理解ご協力を賜り、厚くお礼申し上げます。

■ 上伊那地域医療に関わる医師・歯科医師・薬剤師との 報告会及び懇話会を開催します

2月13日（木）19:00から伊那中央病院 北棟講堂にて、報告会及び懇話会を開催します。報告会は、次のとおりそれぞれご講演いただきます。

- ①「看護師 特定行為研修指定研修機関としての取り組み」
伊那中央病院 看護師長 吉澤 祐一 氏
- ②「医薬品副作用被害救済制度について」
伊那中央病院 薬剤部長 伊藤 陽一 氏
- ③「伊那市が行っている遠隔医療の取り組みについて（仮）」
伊那市企画政策課 新産業技術推進係長 安江 輝 氏

充実した医療連携の推進を図るため、地域医療関係者の皆様のご意見を伺い、業務に活かしていくことが必要と考えています。情報交換できる場として、お気軽にご参加いただければ幸いです。

■ 「第7回 医療と介護連携の交流会」を開催します

2月20日（木）14:00から伊那中央病院 本館講堂にて、「第7回 医療と介護連携の交流会」を開催します。地域でご活躍されているケアマネ・医療関係者・行政の方々と、医療と介護の連携における課題等について意見交換・情報共有を行い、今後の業務に役立てていきたいと考え、交流会を企画しました。

具体的な事例を基にグループワークを行い、多職種で顔が見える関係づくりを構築していきたいと考えています。是非多くの方のご参加をお願いいたします。

健診センター

単独検診

をご活用ください！

健診センターでは、人間ドック以外にも、単独の専門検診コースをご用意しています。貴院にて患者様からご相談があった際に案内される医療機関の選択肢として当院もお加えいただけましたら幸いです。

健康診断なので全額自費となりますが、原則としてどなた様でも受診いただけます。

PET-CT 検診... 101,750 円(税込)

実施曜日:月・水・金曜日

一度の検査で、ほぼ全身のがんの有無をみることができる検査です。がんの早期発見・早期治療にお役立てください。

健診は保険適用がなく全額自己負担となります。先生方からの紹介状も必要ありませんので、ご本人様から健診センターへ直接予約の電話をしていただくこととなります。

待機室(全室個室)



待機室で安静にさせていただく時間は、検査全体を通して1時間以上必要となります。その際に個室のお部屋で人目を気にすることなく、ゆったりとお過ごしいただけます。

PET-CT検診の流れ

1. 検査開始時刻の30分前に来院
 2. 検査着に着替え
 3. 身長、体重、血糖値の測定
 4. 問診・検査説明
 5. 腕の静脈から検査薬を注射
 6. 待機室にて約60分間の安静
 7. 排尿後、1回目のPET-CT撮影(約15分)
 8. 待機室にて約60分間の安静
 9. 2回目のPET-CT撮影(約15分)
- 検査終了 ※所要時間目安 3時間半

PET-CT検査機器



検査開始前の様子



結果説明について

PET-CT 検診の結果説明は、検診日から2週間後にご来院いただき、健診センターの医師が画像を見ながら結果説明を行わせていただきます。

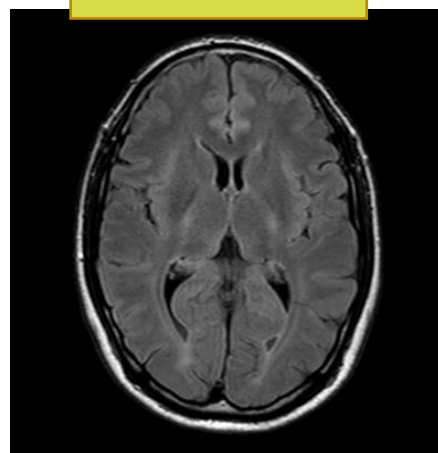
また健診結果表と全画像データを入れたディスクもお渡しいたします。

脳ドック . . . 27,385 円 (税込み)

実施曜日: 月・水・金曜日 (午後のみ)

頭部MRIとMRA、頸部MRAの検査とオプションで頸動脈エコー検査をご用意しております。撮影を通して、脳内の血管の状態や腫瘍の有無、脳動脈瘤の兆候をみることが出来る検査です。症状が出ていなくてもその兆候をつかみ適切な対応・治療を行なうことで、重篤な状態を未然に防止することを目的としています。なお、この検査では放射線を使用しませんので、被ばくの心配はありません。

MRI画像



脳ドックの流れ

1. 検査開始時刻の30分前に来院
 2. 問診
 3. 検査着に着替え
 4. MRI・MRA 検査
 5. 頸動脈超音波検査 (オプション)
- 検査終了 ※所要時間目安 2時間

結果説明について

検査日から2週間後に、ご自宅へ検査結果を郵送させていただきます。

施設パンフレットを同封いたしますので、ご案内の際の一助となれば幸いです。またご案内等いただく際に、部数をご入用でしたらお届け致しますので、是非お声掛けください。

予約受付時間

電話受付時間 8:30~17:00

営業日 土・日・祝日を除く平日

お申し込み・お問い合わせ

TEL:0265-96-0175 (健診センター直通)

TEL:0265-72-3121 (代表) 内線 2760

■ 編集後記

新年あけましておめでとうございます。令和2年は元旦から晴天が続きました。この天気のように気持ちよく一年を過ごしたいものですね。今年は子年、十二支のスタートです。子年には忘れもしない思い出があります。12年前の子年を迎えるころ、我が家にネズミが出現するという事件が頻発しました。限りある人員を配置し、知恵を絞り、やっと侵入口が台所の換気扇ということ突き止めるまで大捜査を経験しました。ちょうど翌年分の年賀状作成の時期と重なり、ネズミのイラストに忌々しさを覚えたものです（笑）。2020年は干支で37番目にあたる「庚子（かのえ・ね）」の年。始まりの意味を持つ「子」と力強さをイメージする「庚」があわさり、大きな変化が生じる1年だと考えられます。いよいよ迎える東京五輪、生活を大きく変える5G通信の開始など、大きなイベントが盛りだくさんの2020年。どれもが「よい変化」となることを願うばかりです。

本年も伊那中央病院をよろしくお願いいたします。



地域医療連携室長 向村 いつみ



80歳手作りのしめ縄



雪中四友の一種 ろうばい 蝟梅



地域医療連携室 〒396-8555 伊那市小四郎久保 1313 番地 1

☎ (0265) 78-8623 (直通) FAX (0265) 74-2234 (連携室専用)

E-mail syoukai@inahp.jp

URL <http://www.inahp.jp/>