

伊那中央病院

PET-CT

検診の御案内



PET-CT 検診 Q & A

Q PET-CT が PET と比べて優れている点を教えてください。

A PET と CT を同時に撮像することでより正確な診断が行えます。

- 機能画像（PET）と形態画像（CT）を同時に撮影し融合することで高い診断上の有用性が得られ、より見やすく精度の高い PET 検査が行なえます。
- CT データを使用した画像の補正を使用することで**正確な位置情報**が得られます。
- 一度に PET と CT が撮影できるので、別々で撮影する場合に比べ検査時間が短縮できます。

Q PET-CT 検査はがんの早期発見に役立ちますか？

A 早期発見に有効です。

- PET-CT 検査は、通常の健康診断では発見が難しいごく小さながん細胞でも、早期の発見に役立つと期待ができるため、自覚症状が出る前から定期的な健診をおすすめします。
- しかし、**全てのがんを発見できるわけではなく**、他の検査方法（CT や内視鏡など）を組み合わせることで、より精度の高い検査結果を得られるといわれています。

Q PET-CT 検査ですべてのがんを発見できないのはなぜですか？

A PET-CT では判別しづらいがんや、PET-CT では検出がむずかしい部位もあります。

- 検査で用いる薬剤（FDG）が、尿となって体外に排出されるため、**泌尿器系（腎臓、膀胱など）は正常でも反応ができてしまい、紛らわしいことがあります。**
- また心臓や脳など、もともとブドウ糖を多く消費する部位も検査で用いる薬剤（FDG）が集まりやすく判別が難しくなります。

Q PET-CT 検査 5 時間前から絶食ということですが、水分補給はできますか？

A 水や、糖分無しのお茶は飲むことができます。

- 糖分が含まれているものを摂取すると正確な診断の障害になる可能性があります。
- 糖の代謝を正しく診断するため、甘いものは飲まないようお願いいたします。
- 食事は検査の 5 時間程前から控えます。検査が午前の方は朝食を、午後の方は昼食を抜きます。

Q 前日からの運動はなぜ控えなくてはいけないのですか？

A 運動によって使われた筋肉に薬剤が集まってしまうためです。

- PET-CT で使用する薬剤は糖に似た性質があり、運動を行うと疲労した筋肉が回復を行おうとしてブドウ糖を消費します。これと一緒に薬剤もその部分に集まってしまうので、**目的とする腫瘍部分への集まりが低下し、わかりにくくなる場合があるからです。**

より正確な検査結果を出すために**検査前日からの運動は控えください。**草むしり、農作業、雪かき等も同様に控えてください。

Q PET-CT 検査で被ばくや副作用等の身体的影響はありますか？

A わずかに被ばくしますが、人体に及ぼす影響はほぼないといわれています。

- PET 検査では、ポジトロン核種を標識した薬剤（FDG）を注射や吸入によって体内に入れるため、わずかですが放射線被ばくはあります。
- **1 回の PET 検査で受ける被ばく量（2.2mSv=ミリシーベルト）は、人が地球上で 1 年間普通に暮らしている間に受ける被ばく量（2.4mSv）とほぼ同じです**（岩や土、空（宇宙）、食物、呼吸などから）
- ただし、妊婦や授乳中の方は検査を避けてください。

Q PET-CT に苦痛や不快感はありませんか？

A 他の検査に比べても痛みや不快感、精神的な負担を感じることは少ないと思われます。

- 検査の前に、**静脈に検査用の薬剤を注射する際の痛みはありますが**、あとは検査着のまま機器のベッド上で仰向けで 15 分前後ねているだけで検査は済みます。
- 体に圧力がかかったり、器具を挿入したり、直接体を触られたり、衣服を脱いだりする必要もないので、痛みや不快感、精神的な負担を感じることは少ないと思われます。
- ただし、狭いところが苦手な方は撮影中の数分間が気になる場合があります。気になる場合はご相談ください。

Q 費用はどのくらいかかりますか？

A 99,900円（税込み）です。

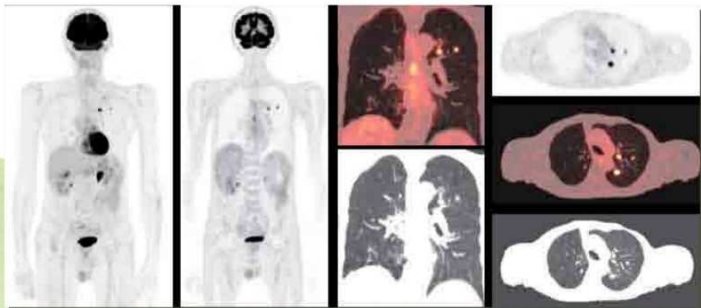
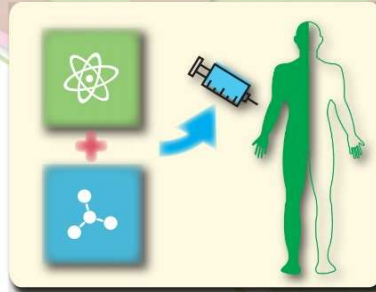
PET-CTとは?

「PET」とは「陽電子放射断層撮影」という意味で、
ポジトロン・エミッション・トモグラフィ
(Positron Emission Tomography) の略です。

PET 装置に CT を組み合わせ、より診断の精度を上げたものを
PET-CT といいます。

様々な部位の検査を行うことができますが当院で行われる予定
の検査は主にブドウ糖によく似た **FDG** という薬剤を用いた
全身のがんを調べる検査になります。

CT などの画像検査では、通常、頭部、胸部、腹部などと部位を絞っ
て検査を行います。PET 検査では全身を一度
に調べることが出来ます。CT 検査などでは形の異常を診
るのに対し、PET 検査では、ブドウ糖代謝の機能から異常を
みます。がん細胞が通常の細胞より多くブドウ糖を摂取する特性を
利用した検査方法です。臓器のかたちだけで判断がつかないときに、
機能をみることで診断の精度を上げることができます。



画像提供：GEヘルスケア・ジャパン株式会社



PET-CT 検診の流れ

予約時刻の 30 分前までに北棟 検診センター 受付 **32** へお越しください



PET-CT 受付 **31** にて検査受付の後ご案内させていただきます



検査着に着替えていただきます



身長、体重、血糖値を測定し、問診、検査の説明をします



検査薬を腕の静脈から注射します



安静で約 60 分お待ちいただきます



排尿後撮影を行います (約15分)



待機室にて休んでいただきます



場合によってはさらに追加撮影を行います



検査終了



総合受付にて会計していただき終了となります

全部で約3時間かかります



伊那中央病院
INA CENTRAL HOSPITAL