

# 尿検査

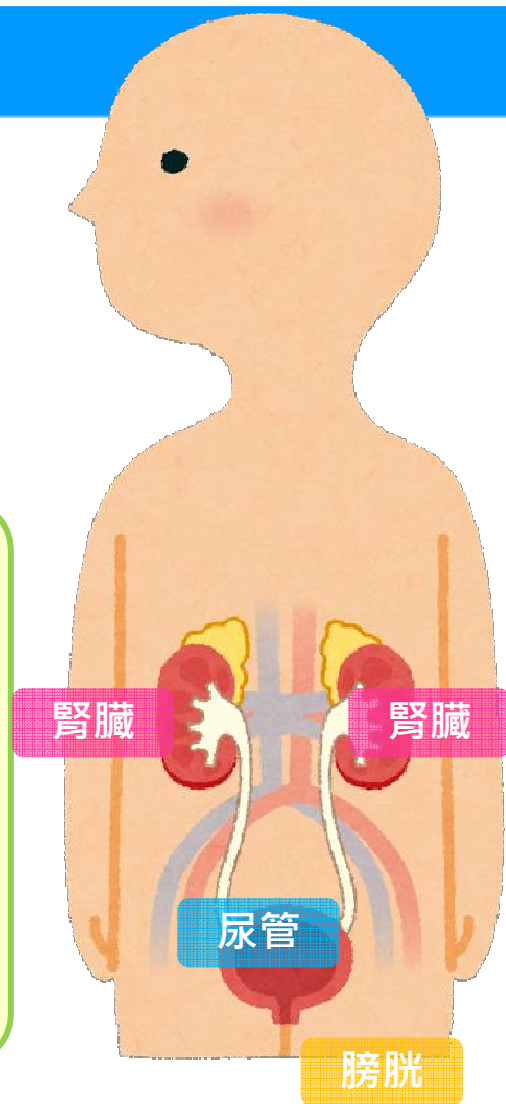
## ①尿検査でわかること

腎臓の働きや、糖尿病の疑いがないか調べるために行います。

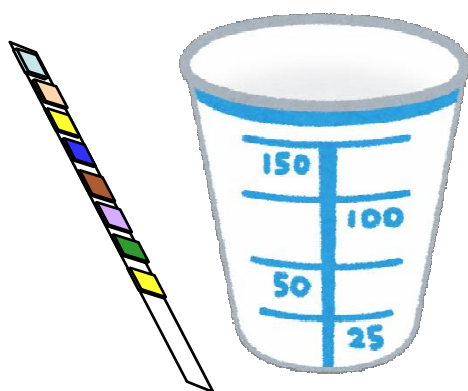
**腎臓**のはたらきが分かります！

腰のあたりに左右2個ある、そら豆型の臓器。尿をつくり、からだの中のいらぬ物を外へ捨てています。

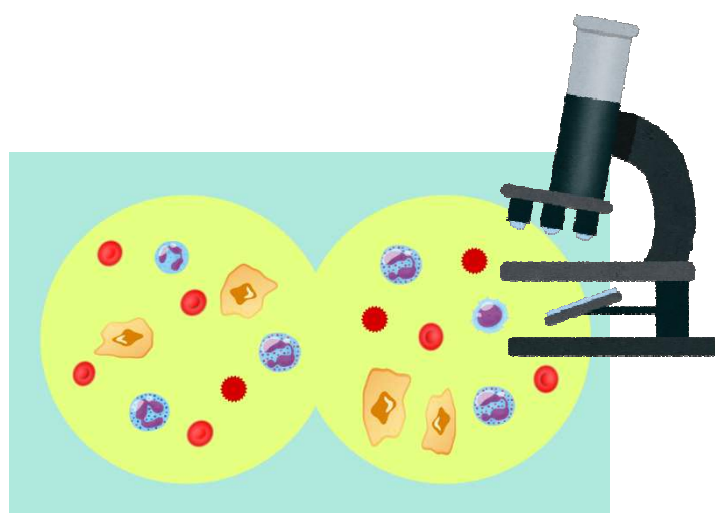
・・・腎臓の働きが悪くなったり、尿路（尿の通り道）にトラブルが起きると、尿の中にいろいろなものが出てくるようになります。



## ②尿検査の方法



試験紙による尿検査  
尿の中に溶けている  
ものを調べる



尿沈渣（にょうちんさ）  
尿の中の細胞などの成分を  
顕微鏡を使って調べる